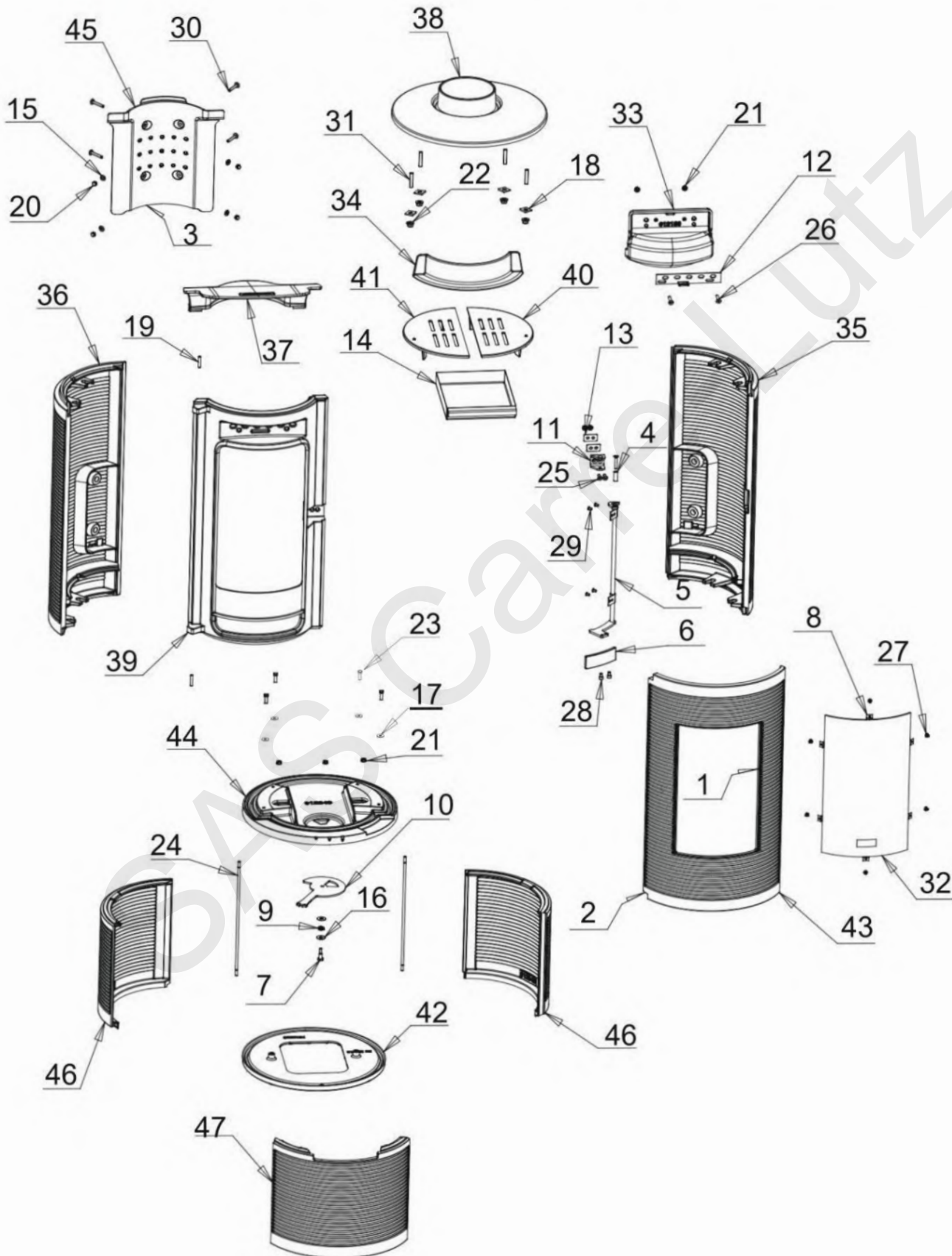


# INVICTA Poêle à bois OKINO SUR SOCLE référence P610514



# Poêle à bois OKINO SUR SOCLE référence P610514

REP.	DESIGNATIONS	REFERENCES	QTE
1	JOINT THERMOCORDE Ø5	AI303005	1
2	JOINT THERMOCORDE Ø8	AI303008	1
3	JOINT THERMOCORDE Ø12	AI303012	1
4	ENTRETOISE FERMETURE	AS610235	1
5	TRINGLE DE FERMETURE	AS610236	1
6	POIGNEE	AS610237	1
7	VIS LOQUET COSSU	AS618100	1
8	CLAMS	AS700180	6
9	RESSORT REGISTRE PRIMAIRE FLAMEO/PHAROS	AS750125	1
10	TOLE REGISTRE	AT610457	1
11	EQUERRE DE FERMETURE	AT610445	1
12	REGISTRE AIR VITRAGE	AT610446	1
13	CALE REGLAGE	AT610447	2
14	CENDRIER	AT610448	1
15	RONDELLE M6	AV4100060	5
16	RONDELLE L Ø8	AV4110080	2
17	RONDELLE LL Ø6	AV4110060	4
18	CALE OBLIQUE Ø8 A 8%	AV4240080	4
19	GOUPILLE CANNELEE Ø6x30	AV6306300	2
20	ECROU BORGNE M6	AV7140060	4
21	ECROU A EMBASE M6	AV7220060	7
22	ECROU A EMBASE M8	AV7220080	4
23	VIS TETE HEXAGONALE M6x25	AV8406250	4
24	TIRANT M6x322	AS610128	2
25	VIS FHC M6x20	AV8636200	2
26	VIS FHC M6x35	AV8636350	3
27	VIS M4x6	AV8644067	6
28	VIS CHC M6x10	AV8666100	2
29	VIS BHC M5x8	AV8685080	4
30	VIS TBEHC INOX M6x40	AV8696406	4
31	VIS SANS TETE M8x40	AV8708400	4
32	VITRAGE	AX766105	1
33	GUIDE D'AIR	F612180B	1
34	CHENET	F612182B	1
35	COTE DROIT	F612183B	1
36	COTE GAUCHE	F612184B	1
37	DEFLECTEUR	F612185B	1
38	DESSUS	F612186B	1
39	FACADE	F612187B	1
40	GRILLE DROITE	F612188B	1
41	GRILLE GAUCHE	F612189B	1
42	DESSOUS PIED	F612350U	1
43	PORTE	F612191B	1
44	SOCLE PIED	F612349U	1
45	TAQUE	F612193B	1
46	COTE PIED	F612348B	2
47	FACADE PIED	F612347B	1